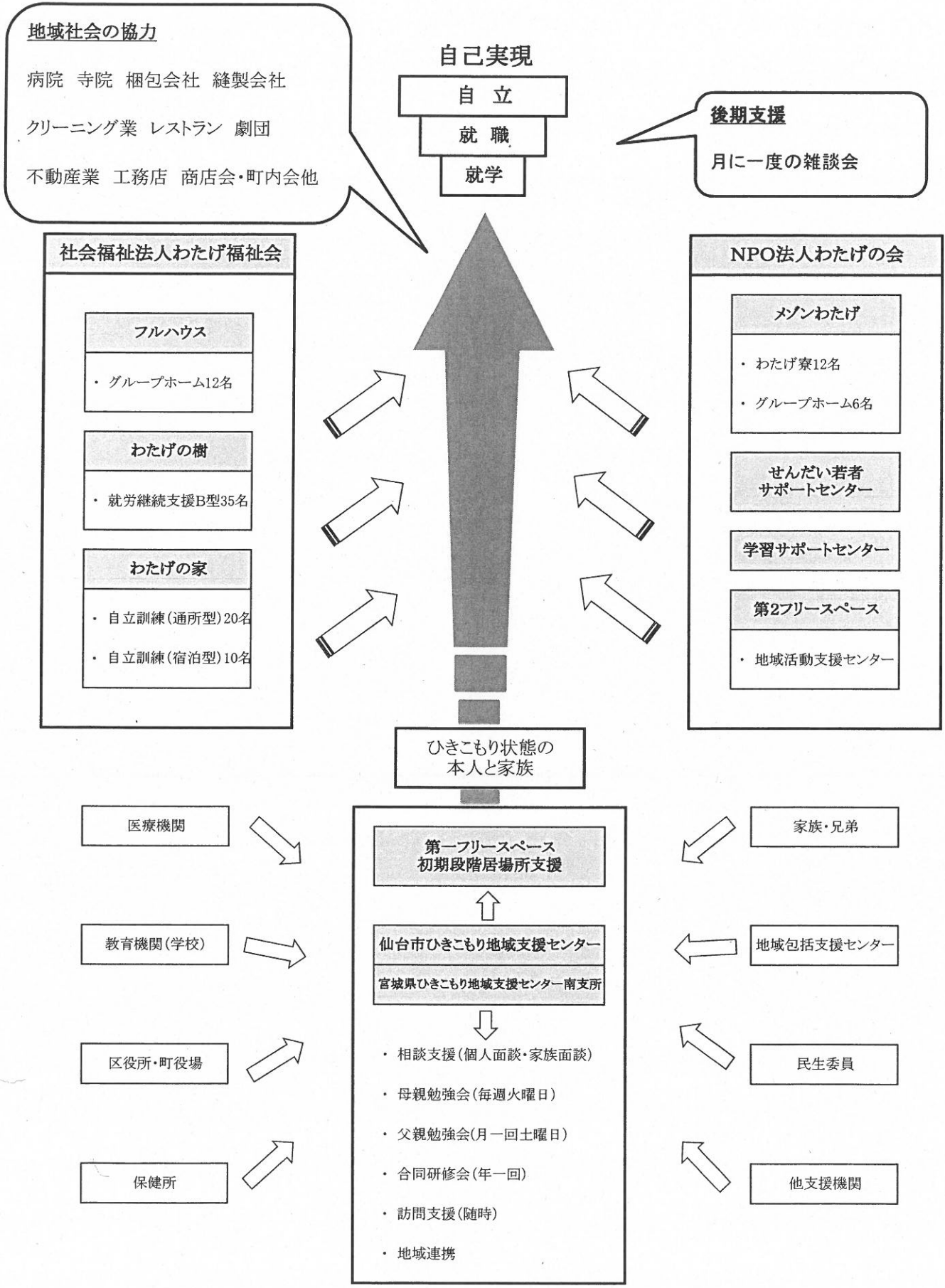


わたげの支援の流れ

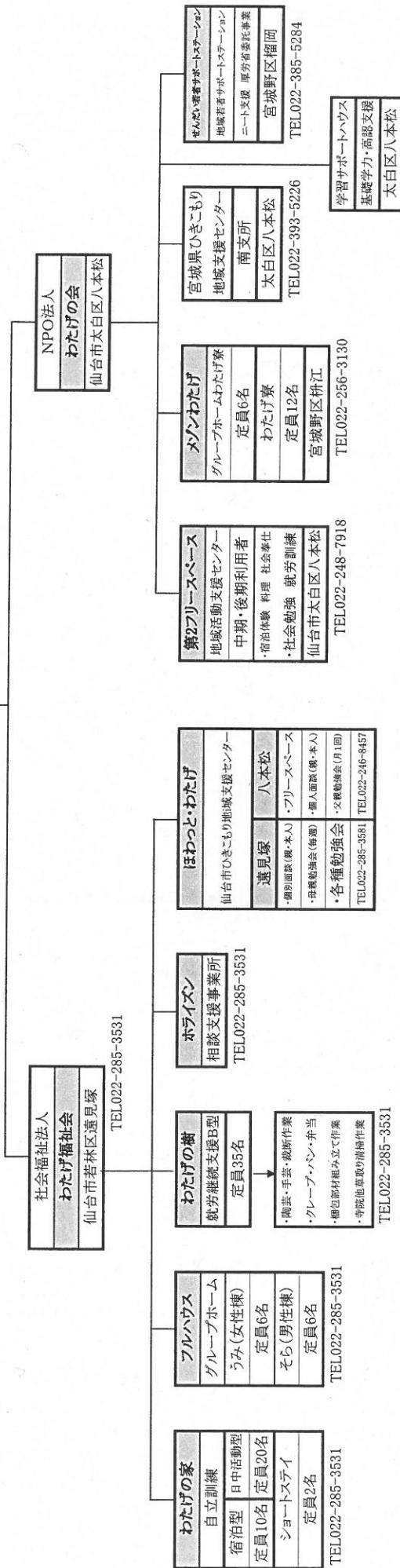


わたげの歩み

- ・平成 8年 9月(1996年) 若林区新寺小路で「カウンセリングセンター」としてスタート
(お年寄り・障害者が集える場所を作る。そこで社会に出て行くことが出来ない青年と出会う)
- ・平成 9年10月(1997年) 太白区八本松に移転「フリースペースわたげ」としてスタート
(不登校経験者・ひきこもり者支援を本格的に行う)
- ・平成12年 8月(2000年) 「わたげの会」が特定非営利活動法人(NPO法人)として認可される
- ・平成13年10月(2001年) NPO法人「わたげの会」に対し仙台市より補助金が交付される
- ・平成16年 4月(2004年) 社会福祉法人わたげ福祉会
地域支援センター「ほわっと・わたげ」開設
生活訓練施設「わたげの家」開設
- ・平成16年 5月(2004年) 社会福祉法人わたげ福祉会
通所授産施設「わたげの樹」開設
- ・平成19年 5月(2007年) 「せんだい若者サポートステーション」開設
(厚労省委託事業:ニート支援)
- ・平成24年 4月(2012年) 社会福祉法人わたげ福祉会
「ほわっと・わたげ」:仙台市ひきこもり地域支援センターを受託
(「わたげの家」「わたげの樹」→障害者自立支援法に沿った施設に移行)
「わたげの家」:宿泊型自立訓練・通所型自立訓練事業所に移行
「わたげの樹」:就労継続支援B型事業所に移行
「フルハウス」:共同生活援助(グループホーム)開設
(そら:男子棟 うみ:女子棟)
- ・平成27年 8月(2015年) NPO法人わたげの会
宮城県より、宮城県ひきこもり地域支援推進事業(南支所)を受託
- ・平成28年 6月(2016年) 社会福祉法人わたげ福祉会
相談事業所:「ホライズン」開設
- ・平成22年11月(2010年) NPO法人わたげの会:厚生労働大臣賞受賞
(平成22年度若者自立支援功労団体等)

わたげの全体組織図(ひきこもり・ニート・障害者支援)

わたげ



わたげの支援

